

SESSION Sujet Zéro

C.A.P. Monteur en Installations Sanitaires

ÉPREUVE E.P.1

Analyse d'une situation professionnelle

Durée : 3 h 00 - Coefficient : 4

DOSSIER TECHNIQUE

Vous êtes en possession de deux dossiers et d'une maquette numérique

1	UN DOSSIER SUJET/REPONSES	DR 1/14 à 14/14
----------	----------------------------------	------------------------

Il est constitué d'un questionnaire portant sur :

- La lecture de plan et le dessin technique.
- Le métier d'installateur sanitaire

Ces différents domaines sont imbriqués de manière à former un ensemble permettant à un installateur sanitaire, de préparer et d'exécuter son travail de réalisation dans les meilleures conditions.

2	UN DOSSIER TECHNIQUE	DT 1/8 à DT 8/12
----------	-----------------------------	-------------------------

Il est constitué :

- De plans d'un pavillon.
- De documents à caractère technique.

3	UNE MAQUETTE NUMERIQUE	BIM VISION
----------	-------------------------------	-------------------

Cette maquette numérique vous permet de visualiser le pavillon à l'aide d'une visionneuse intitulée BIM VISION (pièces, appareils sanitaires, nature des murs, références matériels,.....) et de recueillir des informations utiles à la réalisation.

CONSIGNES

Pour traiter les questions du dossier sujet, l'indication notée **DT** vous guidera pour la recherche des informations dans le dossier technique.

CAP MONTEUR EN INSTALLATIONS SANITAIRES	Code : 5023317	Session 2020	DOSSIER TECHNIQUE
EPREUVE EP1 : Analyse d'une situation Professionnelle	Durée : 3h00	Coefficient : 4	DT 1/8

Extrait de CCTP

Objet de l'intervention:

Votre entreprise réalise les travaux dans le cadre d'une construction pavillonnaire RT2020. Votre employeur, vous demande de réaliser les installations sanitaires dans cette habitation de type pavillonnaire de pleins pieds. 3D et les plans.

LIEU: Château Chinon

GENERALITES

ALIMENTATION d'eau froide sanitaire

L'alimentation d'eau froide après compteur (Calibre 20) sera composée de :

- une vanne deux voies MF après compteur normalisé DN 20/27.
- un clapet anti-pollution normalisé DN 20/27.
- un filtre à tamis normalisé DN 20/27.
- un manomètre de Ø8/13, cadran de diamètre 50, plage de 0 à 10bar.
- un réducteur de pression normalisé DN 20/27.
- un manomètre de Ø8/13, cadran de diamètre 50, plage de 0 à 10bar.

L'alimentation à partir du regard de comptage sera réalisée en tube polyéthylène, série 16 bars, DN 19/25.

Sur l'alimentation générale eau froide, dans le local rangement du niveau Rez de Chaussée, le présent lot devra prévoir :

- un raccord Fer/P.E. DN 20/27/19/25.
- Un robinet d'arrêt NF DN 20/27 à fermeture un quart de tour (hauteur entre 0,90 et 1,30 m du sol fini).
- un dispositif anti-coup de bélier du type à ressort DN 20/27, avec té de pose y compris toutes sujétions de mise en œuvre.
- un raccord fer/cuivre démontable trois pièces DN 20/27/20/22.

Tous les calculs des canalisations sont établis suivant le DTU 60.11 actuellement en vigueur.

PRODUCTION d'eau chaude sanitaire

La production d'eau chaude sanitaire sera assurée par un CESI d'une capacité de 25 litres. Le CESI sera couplé à un chauffe-eau électrique. Les capteurs solaires seront posés sur la toiture du pavillon.

DESCRIPTIF DE LA MAISON

Maison Pavillonnaire comportant:

Surfaces habitables	Surfaces annexes
<ul style="list-style-type: none">- 3 chambres- 1 salle de bain- 1 séjour/cuisine- 1 WC- 1 dégagement- 1 bureau	<ul style="list-style-type: none">- 1 garage

APPAREILLAGE SANITAIRE à alimenter en eau

- le CESI.
- la vasque
- l'évier (attentes).
- la baignoire
- les deux W.C.
- la machine à laver le linge (LL).
- le lave-vaisselle (LV).

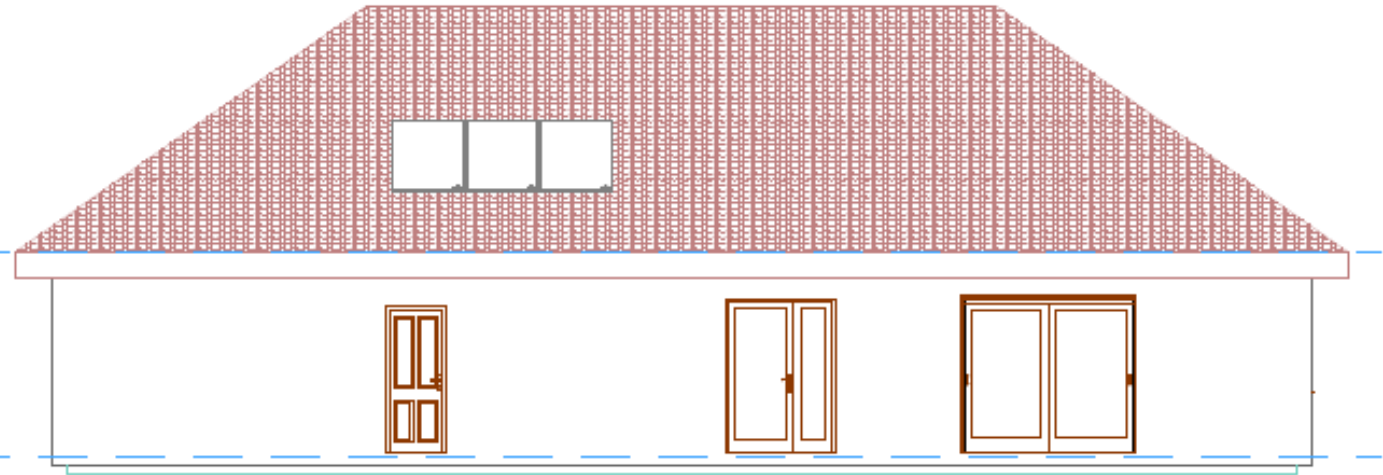
REGULATEUR DE PRESSION

La pression de distribution sur le secteur ne devra pas dépasser 3 bars à l'entrée du pavillon avec une pression minimum de 1 bar aux points de puisage.

Sur l'alimentation générale du pavillon, un détendeur régulateur de pression réglable DN 20/27.

CAP MONTEUR EN INSTALLATIONS SANITAIRES	Code : 5023317	Session 2020	DOSSIER TECHNIQUE
EPREUVE EP1 : Analyse d'une situation Professionnelle	Durée : 3h00	Coefficient : 4	DT 2/8

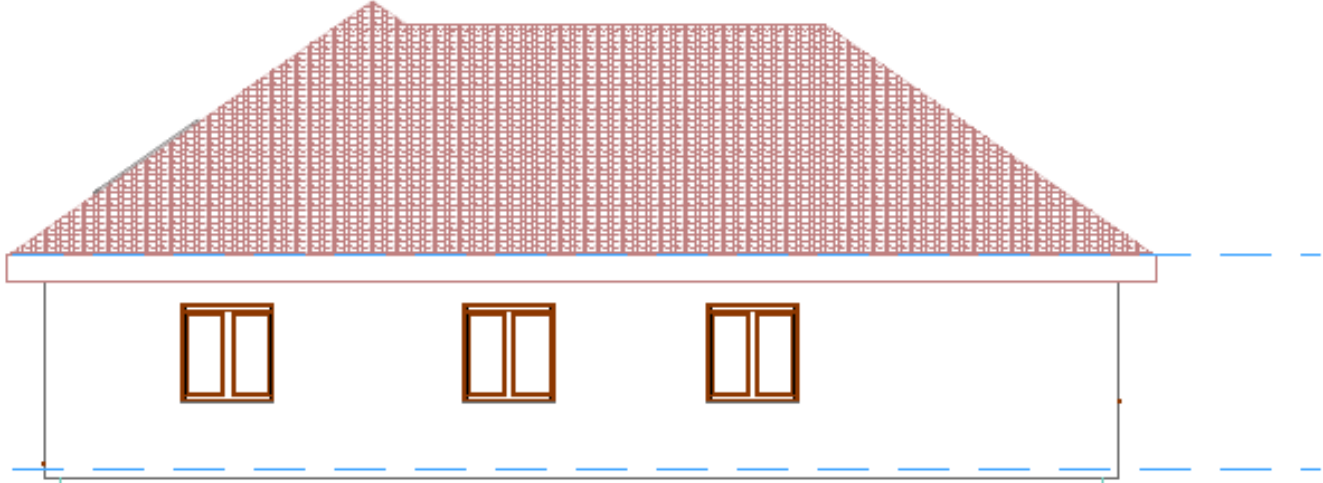
PLAN DES FACADES



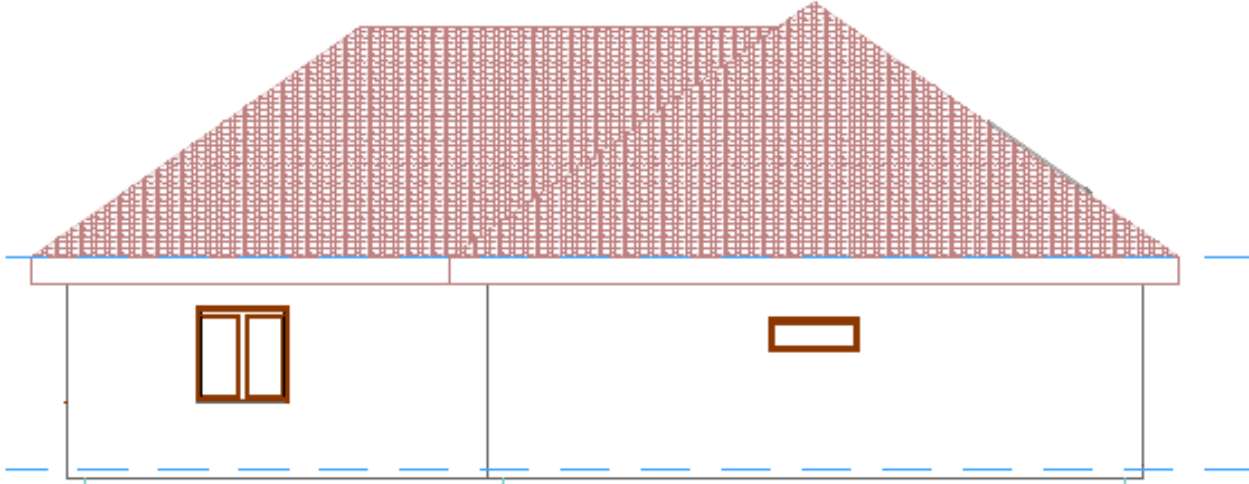
FACADE 1



FACADE 2



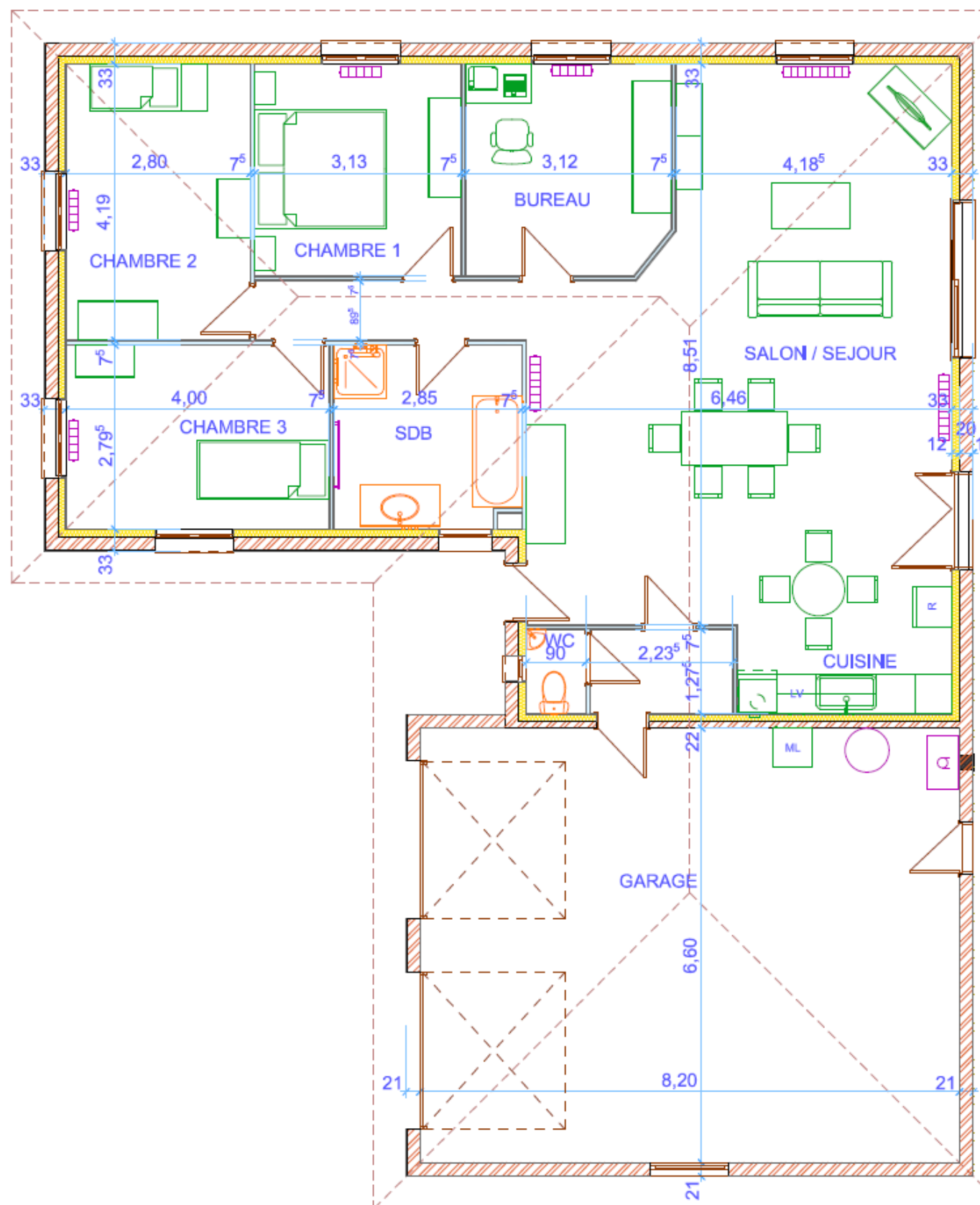
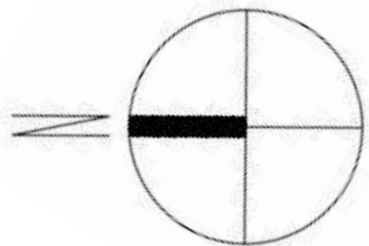
FACADE 3



FACADE 4

CAP MONTEUR EN INSTALLATIONS SANITAIRES	Code : 5023317	Session 2020	DOSSIER TECHNIQUE
EPREUVE EP1 : Analyse d'une situation Professionnelle	Durée : 3h00	Coefficient : 4	DT 3/8

PLAN DU REZ DE CHAUSSEE

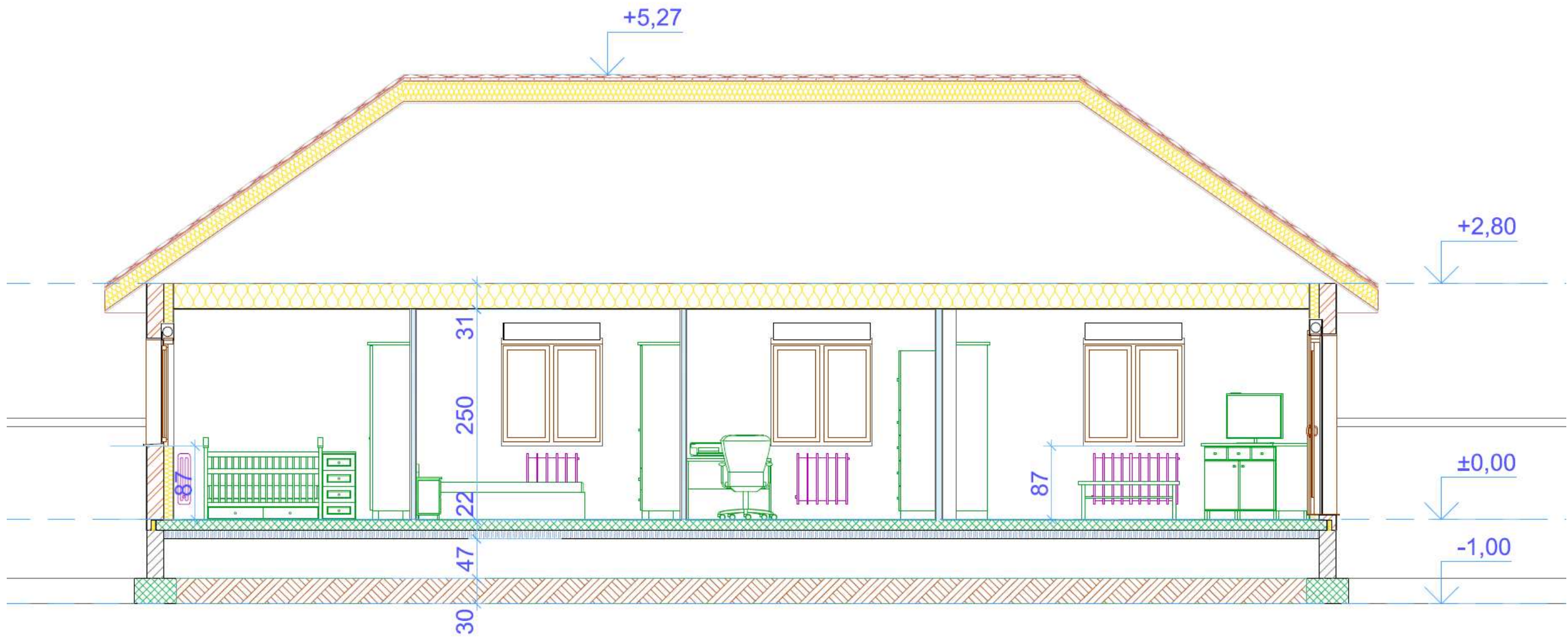


Remarque :

Les cotations complètes du plan de rez de chaussée sont disponibles sur la maquette numérique 3D.

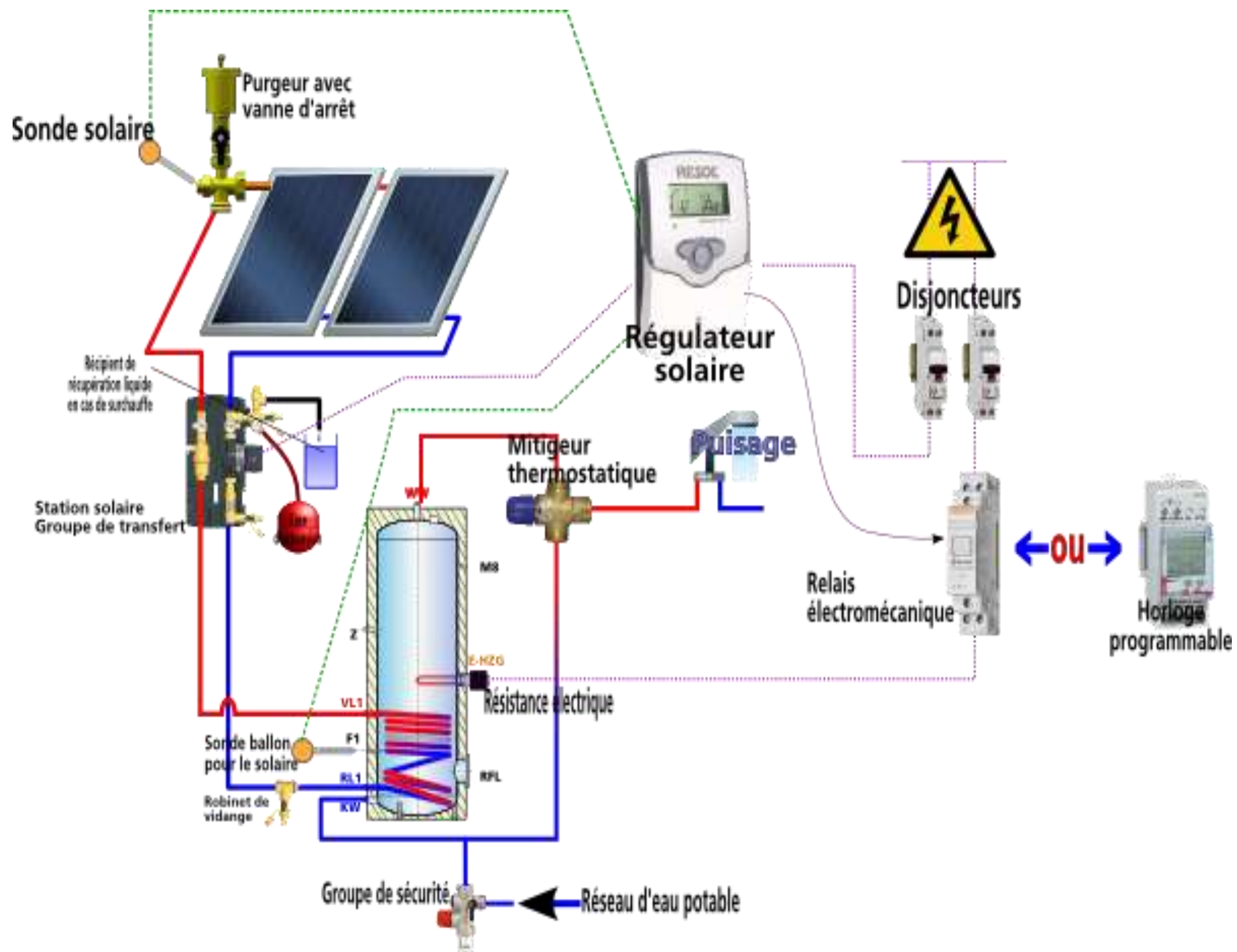
CAP MONTEUR EN INSTALLATIONS SANITAIRES	Code : 5023317	Session 2020	DOSSIER TECHNIQUE
EPREUVE EP1 : Analyse d'une situation Professionnelle	Durée : 3h00	Coefficient : 4	DT 4/8

PLAN DE COUPE AA



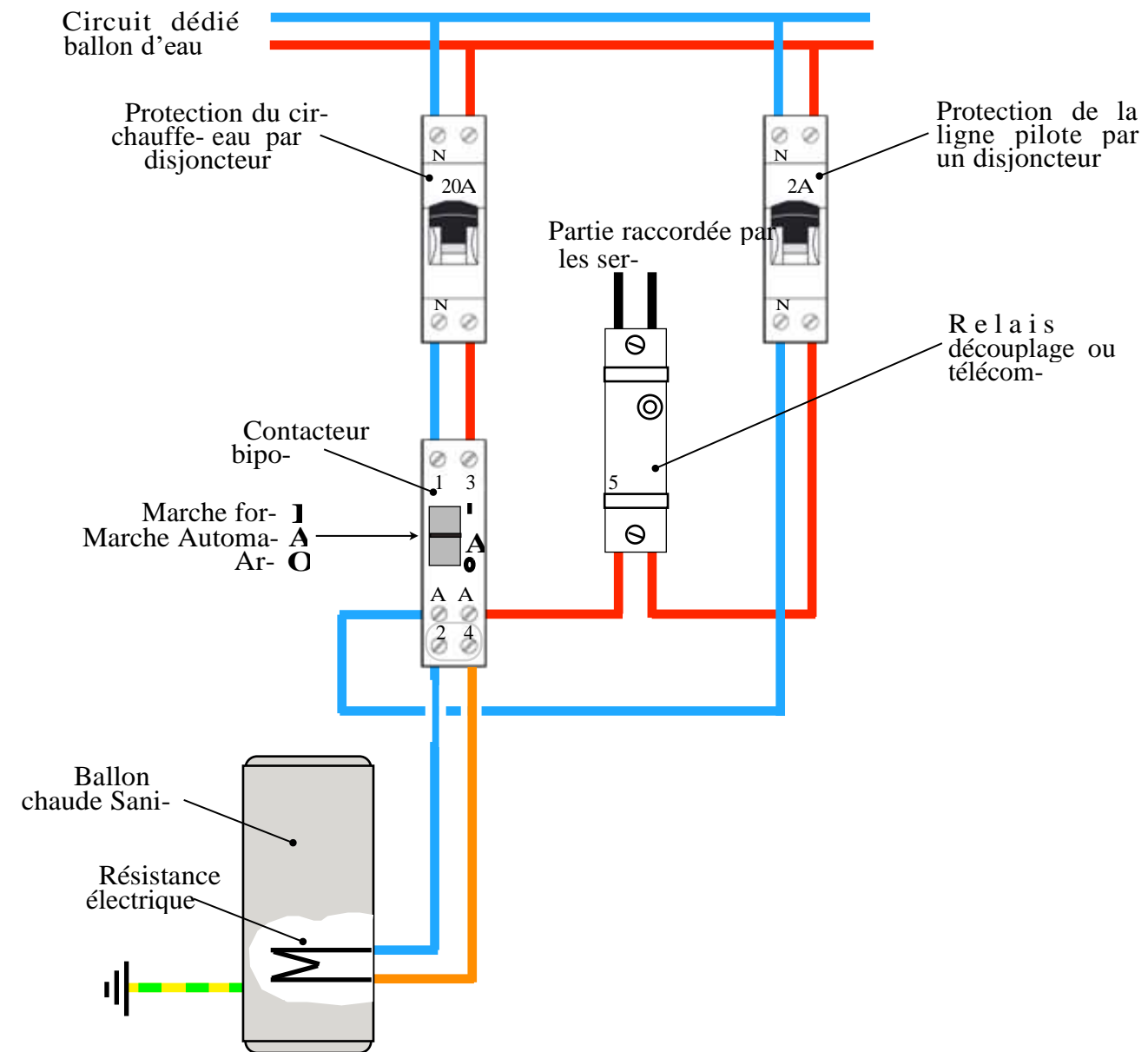
CAP MONTEUR EN INSTALLATIONS SANITAIRES	Code : 5023317	Session 2020	DOSSIER TECHNIQUE
EPREUVE EP1 : Analyse d'une situation Professionnelle	Durée : 3h00	Coefficient : 4	DT 5/8

SCHEMA DE PRINCIPE DU CESI



CAP MONTEUR EN INSTALLATIONS SANITAIRES	Code : 5023317	Session 2020	DOSSIER TECHNIQUE
EPREUVE EP1 : Analyse d'une situation Professionnelle	Durée : 3h00	Coefficient : 4	DT 6/8

RACCORDEMENT ELECTRIQUE DU BALLON ECS D'APPOINT



CAP MONTEUR EN INSTALLATIONS SANITAIRES	Code : 5023317	Session 2020	DOSSIER TECHNIQUE
EPREUVE EP1 : Analyse d'une situation Professionnelle	Durée : 3h00	Coefficient : 4	DT 7/8

REGLEMENTATION SUR LA GESTION DES DECHETS

DT6 – GESTION DES DÉCHETS

Les déchets inertes



Gravats, terre



Béton



Enrobé (sans bitume)



Vitrage

Les déchets banals



Bois



Carton



Plastique, polystyrène expansé



Métaux

Les déchets dangereux



Mastics, colles...



Peinture, solvant...



Huiles et filtres



Aérosols

DT7 – ÉQUIPEMENTS DE PROTECTION INDIVIDUELLE

VOUS ETES FRAGILES. PROTEGEZ-VOUS UTILISEZ LES EQUIPEMENTS DE PROTECTION INDIVIDUELLE

Des équipements de protection individuelle sont mis à votre disposition. Les utiliser c'est protéger votre vie et votre santé. Utilisez les EPI appropriés à votre tâche.

PROTEGEZ...



VOS YEUX



VOS MAINS



VOS PIEDS



VOTRE OUIE



VOTRE TETE



VOTRE CORPS



VOS VOIES RESPIRATOIRES

CAP MONTEUR EN INSTALLATIONS SANITAIRES	Code : 5023317	Session 2020	DOSSIER TECHNIQUE
EPREUVE EP1 : Analyse d'une situation Professionnelle	Durée : 3h00	Coefficient : 4	DT 8/8